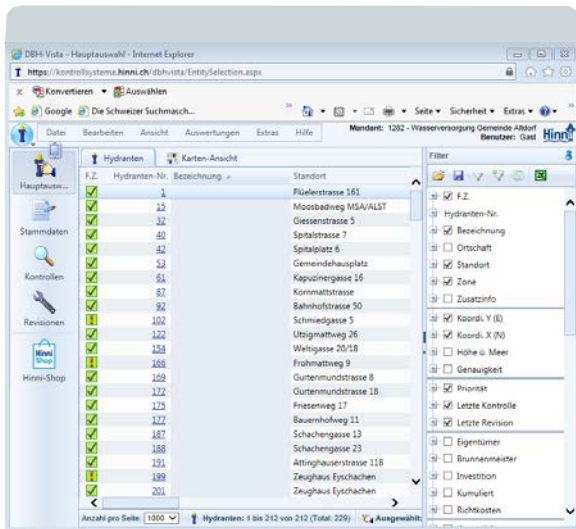


## WebGIS-Anwendung

# Anbindung Drittsoftware

### Funktional

- Möglichkeit die Daten einer Drittsoftware über das Gemeinde-GIS in Geobezug zu setzen (z.B. Hydranten, Gräber, Baugesuche,...)
- Lokalisierung der Objekte in der Karte
- Öffnen der Anwendung aus dem Gemeinde-GIS und Ansteuerung des jeweiligen Datensatzes (soweit diese hierfür eingerichtet ist)
- Navigation über URL-Syntax
- Diverse Anbindungen sind schon verfügbar:
  - - Hinni-Hydrantenanbindung
  - - Axioma
  - - Baupro



### Für Sie

Setzen Sie Ihre Daten in Geobezug durch die Kombination Ihrer verwendeten Verwaltungsprogramme mit dem Gemeinde-GIS und steigern Sie so Ihre Effizienz

### „Ihre Daten im Geobezug“

Das Gemeinde-GIS bietet die Möglichkeit vorhandene Fremdanwendungen anzubinden und die dort verwalteten Daten in Geobezug zu setzen. Dabei wird in der Regel über Reports von verschiedenen Objekten oder eigenen Schaltflächen die Fremdanwendung gestartet und der gewünschte Datensatz angesteuert. Der Aufruf des Gemeinde-GIS aus der Fremdanwendung wird über URL-Navigation möglich ermöglicht.

